

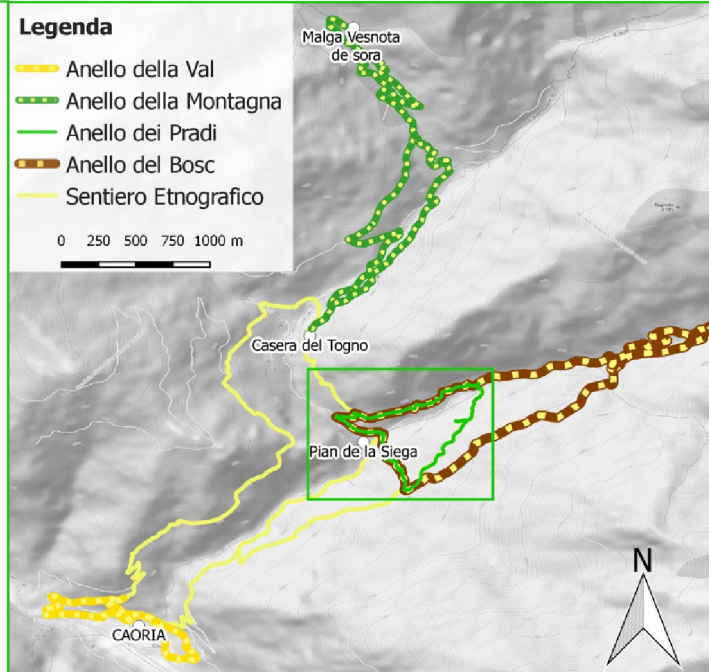


Pradi di Tognola, punto panoramico "Anello dei Pradi"

Legenda

- Anello della Val
- Anello della Montagna
- Anello dei Pradi
- Anello del Bosc
- Sentiero Etnografico

0 250 500 750 1000 m



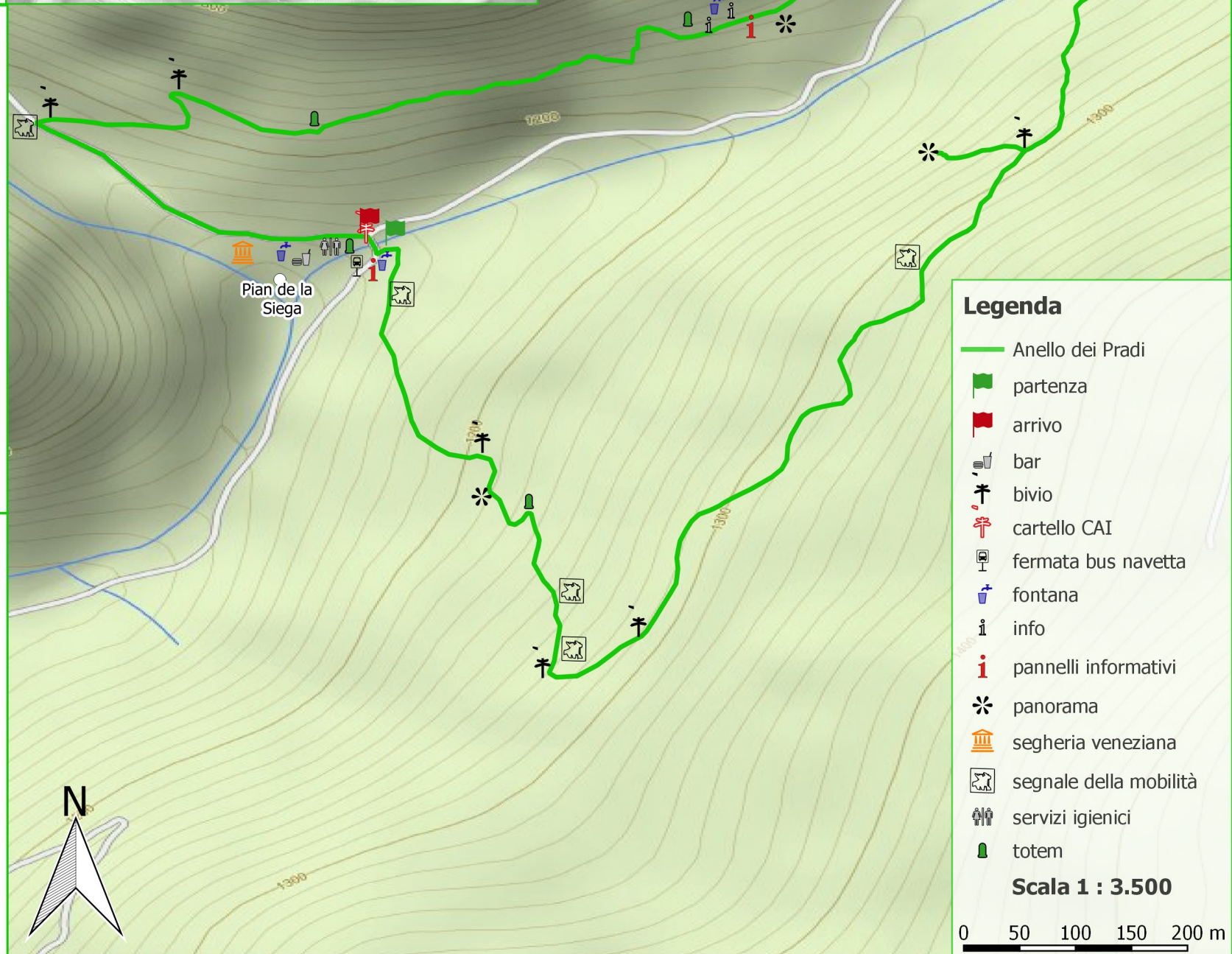
Anello dei Pradi

Appena sopra Caoria iniziano i pradi, che costituivano il vero e proprio "fienile" in tutta la catena del "cercare l'erba" sviluppata nel tempo da questa comunità rurale.

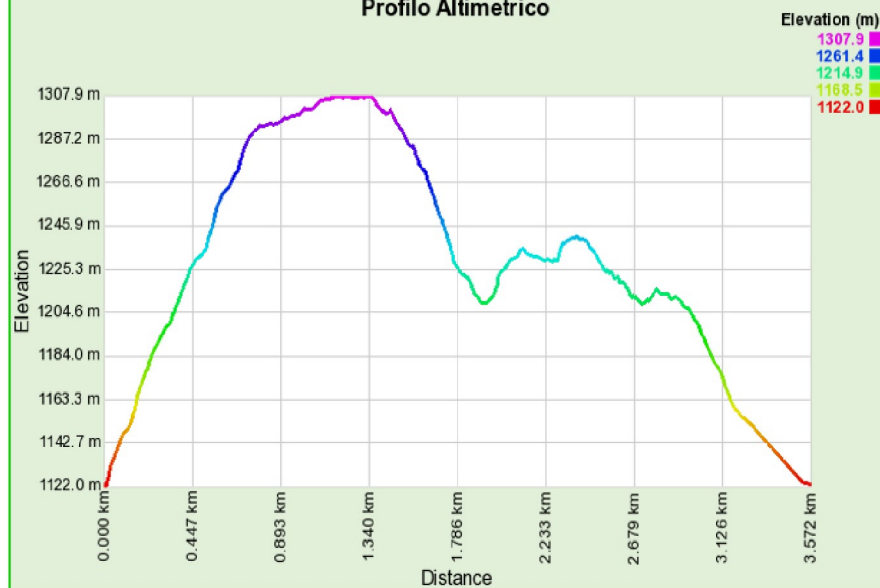
Salendo a piedi per l'antico sentiero lastricato dei Reversi, si cominciano ad intravedere i primi appezzamenti erbosi, oggi in gran parte richiusi dal bosco, ma il vero e proprio anello dei pradi ha inizio a Pont de Stel, 300 metri più in alto di Caoria.

Subito si incontrano diversi pradi, ove si possono osservare i vari tipi di costruzioni, le basse casere in legno, i grandi tabiadi in pietrame e tronchi, dove veniva conservato il fieno. Il paesaggio, disboscato, dissodato, bonificato, costruito per secoli, mostra ancora la rete dei sentieri, i muri, i terrazzamenti, i canali di irrigazione, ora sempre più ricoperti dal verde manto dalla "natura per sé".

Dai Casoni de la Fiamena, il gruppo di masi posto sull'omonimo versante ricco di acque, si scende poi al nucleo più soleggiato dei pradi di Tognola, dove si può sostare visitando allestimenti esterni ed interni.



Profilo Altimetrico



TEMPI 3 h

DISTANZA 3.5 km

DISLIVELLO 215 m

QUOTA:
- minima 1122 m
- massima 1308 m

DIFFICOLTÀ: media

CONSIGLI:
Parcheggiare l'auto a Caoria e raggiungere il centro visitatori di Prà de Madego con bus navetta.
Al termine dell'anello, visita alla Siega di Valzanca.

